

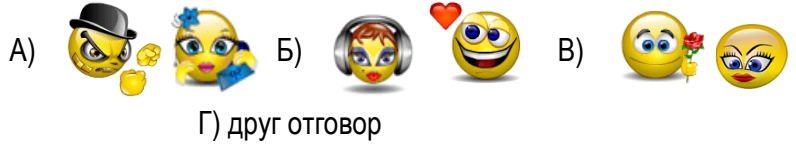
Времето за решаване е 120 минути.

Регламент: Всяка задача от 1 до 15 има само един верен отговор. "Друг отговор" се приема за решение само при отбелязан верен резултат. 15 тестови задачи са разделени на групи по трудност: от 1 до 5 се оценяват с по 3 точки; от 6 до 10 - с по 5 точки и от 11 до 15 – с по 7 точки.

Организаторите Ви пожелават успех !

Име.....училище.....град/село

ЗАД.1 Все за нещо ще намери да се начумери: ту му млякото горещо, ту пък друго нещо. И за дете Петко въщи често тъй се мръщи, Николинка, Ваньо, Митко викат му Сърдитко.



Кои двама от картинките са Петко и Николинка един до друг?

ЗАД.2 Кой знак трябва да се постави в празния правоъгълник?

A) - или = B) = C) + D) друг отговор

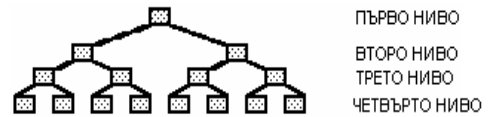
-	+	=
+	=	-
=	-	

ЗАД.3 Колко се получава след пресмятане на израза $12 \cdot (5.3 - 2.7) + 4 \cdot (4.4 - 2.8)$?

A) 0 B) 16 C) 12 D) друг отговор

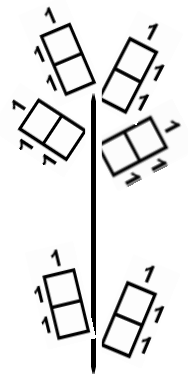
ЗАД.4 Колко правоъгълника има на шесто ниво?

A) 12 B) 64 C) 32 D) друг отговор



ЗАД.5 Котенца вървели трички – едно братче, две сестрички. Срещнали след десет крачки две мишлета със мустачки. Щом мишленцата се спрели, котенцата онемели и като "юнаци" те скрили се в трънаци. Колко крачета отишли в трънаците?

A) 12 B) 3 C) 4 D) друг отговор



ЗАД.6 Иво направил странно цвете от тел. Ако дължината на стъблото е 7см. Колко сантиметра тел е използвал Иво за теленото цвете, ако всички данни на чертежа са в сантиметри?

A) 13 см B) 49 см C) 36 см D) 18 см

ЗАД.7 Колко пъти в денонощието в точни часове стрелките на часовника образуват прав ъгъл?

A) 2 B) 11 C) 4 D) друг отговор

ЗАД.8 В играта морски шах всеки играч се стреми да запълни ред, колона или диагонал със своите фигури. Ако ти играеш с велиденското зайче в кой номер квадратче трябва да поставиш втората си фигурка, за да не може противникът да те победи на следващия си ход?

A) 4 B) 1 C) 6 D) друг отговор

	1	2
3	4	
5	6	

ЗАД.9 От синя хартия е изрязан квадрат със страна 4 см., а от зелена хартия – правоъгълник с ширина най-малкото четно число и дължина 4 пъти по-голяма от ширината. Коя от изрязаните фигури има по-голяма обиколка – синята или зелената? A) зелената B) не може да се определи C) синята D) друг отговор

ЗАД.10 Ани си харесала книги на цени 1 лев и 85 ст., 2 лв и 25 ст., 4 лв. и 2 ст., 10 лв. За коя от тях не може да даде точно пари, ако разполага само с монети от 5ст. и от 10 ст.?

A) 1 лев 85 ст. B) за всяка може C) 10 лв. D) друг отговор

ЗАД.11 От началото на 2012 година (3 март 2012 година е събота) Ива правила по 2 мартеници всяка неделя. Ани работила в съботите, но през една и правила по 4 мартеници. Колко мартеници общо са имали момичетата на 1.03.2012г? A) 18 B) 16 C) 34 D) друг отговор

ЗАД.12 За цифроманите 2,1,2,1 е баба, 3,15,5,1 е вода, 8,9,13,1 е зима. Как е лебед?

A) 12,6,2,6,5 B) 2,1,12,6,19 C) 5,6,2,6,12 D) 8,6,2,6,5

ЗАД.13 Ако към частното на числата 16 и 2 прибавим частното на числата 21 и 3 ще получим обиколката на равнобедрен триъгълник в см. Да се определи дължината на страната на триъгълника.

A) 15 B) 5 C) 3 D) друг отговор

ЗАД.14 Една средно голяма щайга, събира колкото 3 малки. Една голяма щайга събира колкото 2 средно големи. Ако една малка щайга събира 2 кг ябълки, колко килограма събират 3 големи щайги?

A) 21 B) 36 C) 42 D) друг отговор

ЗАД.15 Второкласници в час по труд и техника изработили 13 клетки за папагали от два вида, като използвали общо 83 м тел. От първия вид направили 7 клетки, а за една клетка от втория вид използвали 8 метра тел. Колко метра тел са употребили за една клетка от първия вид?

A) 48 B) 7 C) 35 D) друг отговор

2 клас : Отг: 1-а, 2-в, 3-в, 4-в, 5-а, 6-б, 7-в, 8-г 2, 9-а, 10-г 4лв 2ст, 11-в, 12-а, 13-б, 14-б, 15-г 5